

**TYPE 522/R**

嵌入、可捲式鋁合金刮泥墊 - 適用於小型商場、診所及私人住宅的入口處。

**【產品說明】**

骨架材質：硬度 F22, 6060/T66，鋁合金材質 (Al Mg Si 0.5)

踩踏表面：P.P 材質直紋粗織毯條

尺寸大小：有三種，分別是 987x787，987x987，1187x787 (WxD in mm)

適用場所：住宅玄關、小型診所、商店和辦公室的出入口

**DIN51130** 防滑係數 R11，符合 DIN51130 標準

本項產品符合 **ISO 9001 國際品質認證** 和 **ISO 14001 國際環保認證**

**【顏色選擇 & 剖面圖】**

▲ 灰色



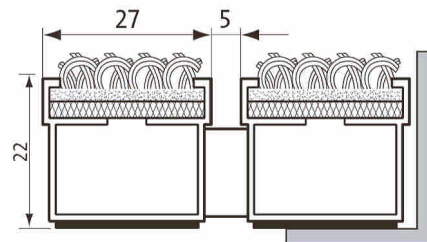
▲ 黑色



▲ 土黃色



▲ 藍色

**【安裝配合施工要點】**

1. 刮泥墊鋪設區域先預留 25mm 深之凹槽。
2. 凹槽之四周預埋 SUS #304 L 型不銹鋼框架(L=25x25x3mm)，或以石材收邊。
3. 凹槽底部地坪需粉光平整，以利刮泥墊之平鋪，不得有懸空及翹曲現象。
4. 刮泥墊完成面與框架內緣四周保持 3~5mm 之間隙，以利日後清潔時地墊之捲收。  
如：987x987mm 之刮泥墊，框架(或石材)內緣尺寸應為 990x990mm ± 2mm。



▲ 框架安裝



▲ 地面粉平



▲ 安裝完成

**【清潔與保養】****平日的清潔與保養**

可用強力吸塵器吸除刮泥墊表面上的塵土，如圖① 所示。

**週間或月份的清潔與保養**

先以強力吸塵器吸除刮泥墊表面上的塵土後，再把刮泥墊捲起，用掃把掃除骨架間的塵垢泥沙，如圖② 所示。

**年度的清潔與保養**

在確實做完圖① 和圖② 的清潔步驟後，可用高壓水柱清洗地墊。首先，將刮泥墊捲起，直立豎起後再予以沖洗，若真的太髒，也可用一般的清潔劑清洗，再用清水沖乾淨，如圖③ 所示。經過短時間的晾乾，刮泥墊即可鋪回原位。



▲圖①



▲圖②

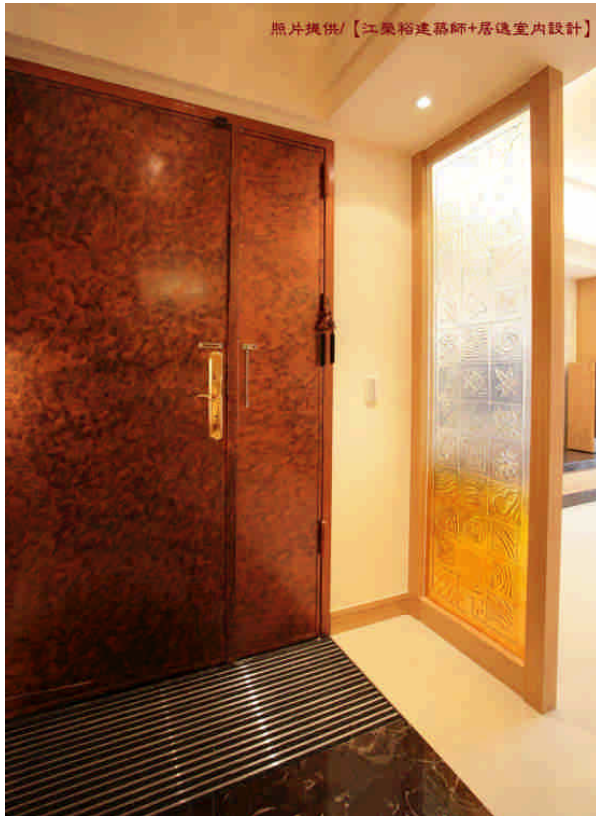


▲圖③

**【工程案例】**



**【工程案例】**



台灣總代理

**瑞年股份有限公司 Rainier Collections Inc.**

10647 台北市辛亥路一段 100 號 B1

TEL: 02-23621088 FAX: 02-23625534

E-Mail: rci.rainier@msa.hinet.net

<http://www.rainier.com.tw>